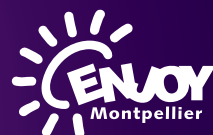


PARK & SUITES ARENA

10 MAI 2011

DOSSIER DE PRESSE NAMING





SOMMAIRE

- PAGE **4** LA PARK&SUITES ARENA, PARI RÉUSSI POUR LE LANGUEDOC-ROUSSILLON
-
- PAGE **5** DES SALLES COMPLÉMENTAIRES POUR UNE OFFRE UNIQUE EN FRANCE
-
- PAGE **6** UN PARTENAIRE GAGNANT POUR L'AVENIR
-
- PAGE **8** L'ARENA MONTPELLIER DEVIENT LA PARK&SUITES ARENA
-
- PAGE **10** LE « NAMING », UN SPONSORING MODERNE
-
- PAGE **12** NATURE DE L'ACCORD ET PRINCIPAUX AVANTAGES DU « NAMING »
-
- PAGE **14** PROGRAMMATION DE LA PARK&SUITES ARENA
-
- PAGE **16** LA PARK&SUITES ARENA SÉDUIT LE GRAND PUBLIC ET LES ENTREPRISES
-
- PAGE **18** LA PARK&SUITES ARENA, CÔTÉ CHIFFRES

DOSSIER DE PRESSE NAMING PARK&SUITES ARENA

PARK&SUITES DEVIENT LE PARTENAIRE NAMING DE L'ARENA



LA PARK&SUITES ARENA, PARI RÉUSSI POUR LE LANGUEDOC-ROUSSILLON

Construite vingt-six ans après le Palais omnisport de Paris-Bercy, la salle de l'Arena est passée d'une idée osée à une structure d'avenir. Avec ses 14 000 places, cet équipement multifonctionnel dédié au sport, aux spectacles et aux congrès fait aujourd'hui référence en France. A l'échelle du Languedoc-Roussillon, c'est devenu un moteur pour le développement de notre territoire. La saison inaugurale est marquée du sceau du succès : concerts donnés à guichets fermés, spectacles internationaux et événements sportifs majeurs dont le 1^{er} tournoi Open Sud de France et l'épopée européenne du MAHB.

Aujourd'hui, l'odyssée se poursuit avec la Park&Suites Arena qui devient la première grande salle multifonctionnelle de France à connaître pareil parrainage. C'est l'alliance de deux ascensions fulgurantes : l'Arena, une enceinte moderne capable de rivaliser avec les prestigieuses salles européennes, et Park&Suites, n°1 français de l'appart-hôtel d'affaires qui a l'ambition de devenir leader européen en 2014 avec la conquête des marchés italien, espagnol, suisse et belge.

La Région a souhaité qu'ENJOY Montpellier et Park&Suites nouent un véritable partenariat pour construire une offre à la hauteur de l'enjeu. L'objectif ? Proposer des services capables de rivaliser avec nos voisins européens en réunissant événements, hébergement,

transports et activités. Autant de prestations nécessaires pour poursuivre cette success story «made in Languedoc-Roussillon».

Cette réussite, c'est aussi celle des collectivités locales que la Région a su fédérer. Au moment où l'Etat prend la mesure du sous-équipement français en termes de salles de plus de 10 000 places (la France est au 26^{ème} rang des pays européens), nous pouvons être fiers de notre réussite régionale.

Que la Park&Suites Arena mette ses nouveaux habits de lumière pour porter haut et fort le dynamisme de tout le Languedoc-Roussillon !

Christian Bourquin

Président de la Région Languedoc-Roussillon



DES SALLES COMPLÉMENTAIRES POUR UNE OFFRE UNIQUE EN FRANCE

Notre collectivité, partenaire incontournable de l'Arena, développe des politiques sportive et culturelle ambitieuses faisant rayonner son territoire au niveau national et international. Avec cette grande salle de 14 000 places, Montpellier Agglomération bénéficie aujourd'hui d'une diversité de salles aux jauges d'accueil complémentaires. Cet équipement à l'architecture innovante vient en effet compléter la riche palette de structures d'accueil de spectacles construites dans l'agglomération de Montpellier, telles que la salle Victoire 2 consacrée aux musiques actuelles à Saint Jean de Védas, le Corum et le Zénith Sud à Montpellier.

Une situation unique en France, très appréciée des professionnels du spectacle.

Un pari pleinement réussi puisque l'Arena permet aujourd'hui d'accueillir des affiches internationales de spectacles, manifestations sportives, congrès, foires ou expositions, à l'instar de grandes villes européennes, telles que Barcelone ou Milan.

L'accueil des grandes manifestations soutenues par Montpellier Agglomération

J'ai souhaité que cet engagement de Montpellier Agglomération au sein de l'Arena s'inscrive également dans une politique de soutien actif à l'accueil de manifestations de dimension nationale et internationale. Et le bilan de la saison 2010/2011 à l'Arena traduit l'engouement

suscité par ce nouvel équipement. A ce jour, déjà près de 300 000 spectateurs ont assisté aux événements sportifs et culturels proposés. La nouvelle saison s'annonce également sous les plus beaux auspices avec 60 dates déjà confirmées dont des spectacles de dimension internationale (finale de la Battle of The Year, spectacle du Cirque du Soleil, concerts de Scorpions et de Johnny Hallyday...) et des événements sportifs majeurs (Test Match international de Hockey, Championnats du monde de Gymnastique Rythmique, Concours international de Sauts d'obstacles, Open Sud de France, Championnats d'Europe de Gymnastique masculine et matches de Champion's League du MAHB).

Au-delà de cette offre culturelle riche proposée aux habitants de l'Agglomération, ces salles soutiennent également l'activité économique puisqu'un public régional, voire national, profite de cette programmation. Aujourd'hui, je suis donc ravi que nous ayons choisi une entreprise locale, le groupe Montpelliérain Park&Suites, n°1 de la gestion d'appart-hôtels à vocation affaires en France, en tant que partenaire naming pour L'Arena. Nous poursuivons ainsi notre politique de développement économique axée sur l'accompagnement, l'aide et le soutien des entreprises locales.

Jean-Pierre Moure

Président de Montpellier Agglomération

DOSSIER DE PRESSE NAMING PARK&SUITES ARENA

PARK&SUITES DEVIENT LE PARTENAIRE NAMING DE L'ARENA

UN PARTENAIRE GAGNANT POUR L'AVENIR

Créé en 2000, le Groupe Montpelliérain Park&Suites, présent sur l'ensemble du territoire national, est à ce jour le N°1 de la gestion d'appart-hôtels à vocation affaires en France.

Avec un maillage de 50 établissements sur le territoire national, et une ambition affichée de 100 unités d'ici 2014, le Groupe Park&Suites surfe sur une dynamique dont la vitalité repose sur un concept novateur, l'Appart-hôtel, qui répond à une demande de plus en plus forte de la clientèle business recherchant un véritable espace à vivre pour se sentir « comme à la maison ».

Afin de satisfaire sa clientèle, Park&Suites propose une offre d'hébergement qui se décline en 4 gammes, créées afin de répondre aux aspirations de la clientèle :



Au-delà de cette variété d'offre, les appart-hôtels bénéficient d'une excellente implantation urbaine (présence dans toutes les grandes villes françaises), les clients ont tout loisir de bénéficier de suites, appartements ou villas, à la nuit, à la semaine ou au mois, avec services hôteliers et prestations de qualité : piscine, hammam, sauna, salle de remise en forme, tennis...

Park&Suites est, bien entendu, très bien implanté dans sa ville d'origine, Montpellier, avec 2 résidences et une future ouverture en mai 2012 au Parc Club du Millénaire.

Park&Suites emploie à ce jour, 540 collaborateurs dont 95 sont basés à Montpellier, et s'attache à poursuivre son développement de façon maîtrisée tout en s'appuyant sur des valeurs propres au groupe : une forte implication, l'esprit d'équipe et de cohésion, une grande réactivité ainsi que le professionnalisme et la convivialité. Dans cette optique, Park&Suites s'est donné comme prochain objectif d'exporter son savoir faire à l'étranger avec d'ores et déjà des dossiers à l'étude en Espagne, Belgique, Suisse, Italie, Maroc...



Pourquoi et quels objectifs pour le Naming ?

Fort de sa position de leader, le groupe ambitionne d'accroître sa visibilité auprès du grand public au plan national et international. C'est à ce titre que Park&Suites a souhaité associer son image à l'Arena. En effet, la multifonctionnalité de l'équipement qui doit accueillir plus de 300 000 spectateurs par an, la diversité de la clientèle (famille, affaires...) et la programmation exceptionnelle attendue, sont autant d'éléments qui font de l'Arena un complexe de loisirs de premier plan. De surcroît, **Park&Suites et l'Arena partagent un nom et des valeurs identiques :**

- Volonté de développement
- Professionnalisme et savoir-faire
- Proximité avec le public
- Convivialité et plaisir

Depuis 11 ans, le siège de Park&Suites est implanté à Montpellier et le groupe revendique un fort attachement régional. A ce titre, Park&Suites entend s'impliquer davantage dans le tissu local.

Pour ces raisons, Park&Suites a souhaité saisir cette belle opportunité d'associer son nom à l'Arena avec cette double ambition :

- Contribuer à la dynamique culturelle, artistique et sportive dont l'Arena sera un magnifique vecteur.
- Valoriser sa notoriété à travers l'image positive associée aux manifestations de grandes envergures (nationales et internationales) qui ont et auront vocation à se dérouler dans cette superbe enceinte.

« Ce partenariat est apparu comme une évidence tant les valeurs et l'image véhiculées par l'Arena et Park&Suites semblent complémentaires. Nous sommes convaincus, que l'association étroite que nous avons initiée, bénéficiera à nos deux groupes, mais aussi à toute une région. »

Franck Manna
Directeur Général Park&Suites

DOSSIER DE PRESSE NAMING PARK&SUITES ARENA

PARK&SUITES DEVIENT LE PARTENAIRE NAMING DE L'ARENA



L'ARENA MONTPELLIER DEVIENT LA PARK&SUITES ARENA

Le savoir-faire partenarial d'ENJOY Montpellier au service des objectifs de développement de l'Arena et de ses retombées économiques territoriales.

En décidant de créer une grande salle multifonctionnelle sur le site du Parc des Expositions de Montpellier, la Région Languedoc-Roussillon gagnait son pari de doter Montpellier, la capitale régionale, d'un équipement multifonctionnel Sport / Spectacles / Congrès, le premier en France, par sa capacité et son caractère innovant.

L'équipement a permis de satisfaire une large attente comme l'atteste l'importante fréquentation des événements depuis son démarrage et ce, sans que d'autres salles gérées par ENJOY Montpellier, comme le Zénith Sud, n'en aient pâti, bien au contraire.

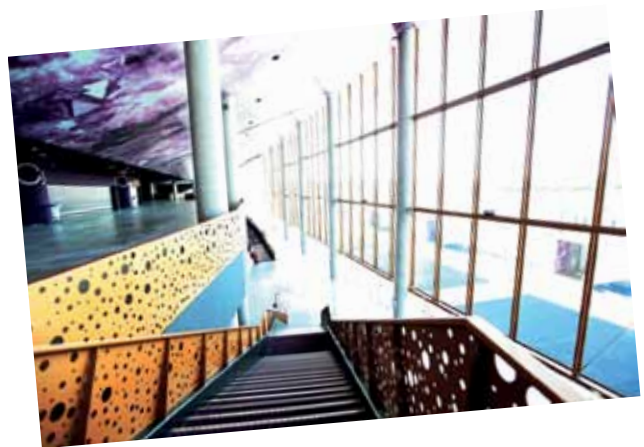
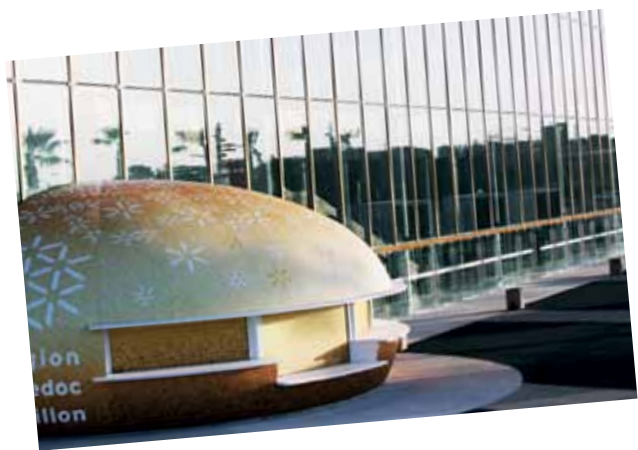
Toujours en avance au regard des projets des grandes métropoles, dans une France largement sous-équipée par rapport à ces voisins européens, l'Arena s'est depuis affirmée dans le paysage international et a programmé de nombreuses manifestations de tout premier plan pour le plus grand plaisir des spectateurs et le développement de l'économie régionale.

L'ARENA DEVIENT LA **PARK&SUITES ARENA**

Si ENJOY Montpellier et ses équipes ont œuvré commercialement et par une politique de promotion et de marketing dynamique pour positionner l'Arena à ce niveau dès son lancement, la nécessité de nouer des partenariats a toujours été mise en avant.

A la demande de la Région Languedoc-Roussillon, ENJOY Montpellier s'est mis en quête, avant même l'achèvement de l'Arena, d'une entreprise privée future partenaire, qui pourrait associer sa marque à l'Arena. L'objectif final étant que ce sponsoring d'un genre nouveau « Naming » soit un levier supplémentaire pour promouvoir l'Arena et les événements amenés à s'y dérouler.

Quelques mois après son lancement c'est à présent chose faite, l'Arena sera prochainement la première salle de spectacle de très grande capacité à bénéficier des ressources et des potentialités qu'offre un naming.



DOSSIER DE PRESSE NAMING PARK&SUITES ARENA

LE « NAMING », UN SPONSORING MODERNE

*Des ambitions communes, des valeurs partagées par deux entreprises
« made in Languedoc-Roussillon »*

En devenant le partenaire naming de l'Arena, Park&Suites souhaite bien sûr accroître sa notoriété et dynamiser son développement. Néanmoins, il était essentiel pour ENJOY Montpellier, que ce partenariat soit basé sur les valeurs déjà véhiculées par le groupe gestionnaire de l'Arena. Park&Suites disposant de tous les atouts pour devenir le principal acteur du développement de l'Arena, le mariage est devenu une évidence.

Pour ces deux entreprises « made in Languedoc-Roussillon » les valeurs partagées sont nombreuses et solides : prestige, excellence, diversité, accessibilité, business, développement et croissance durables.

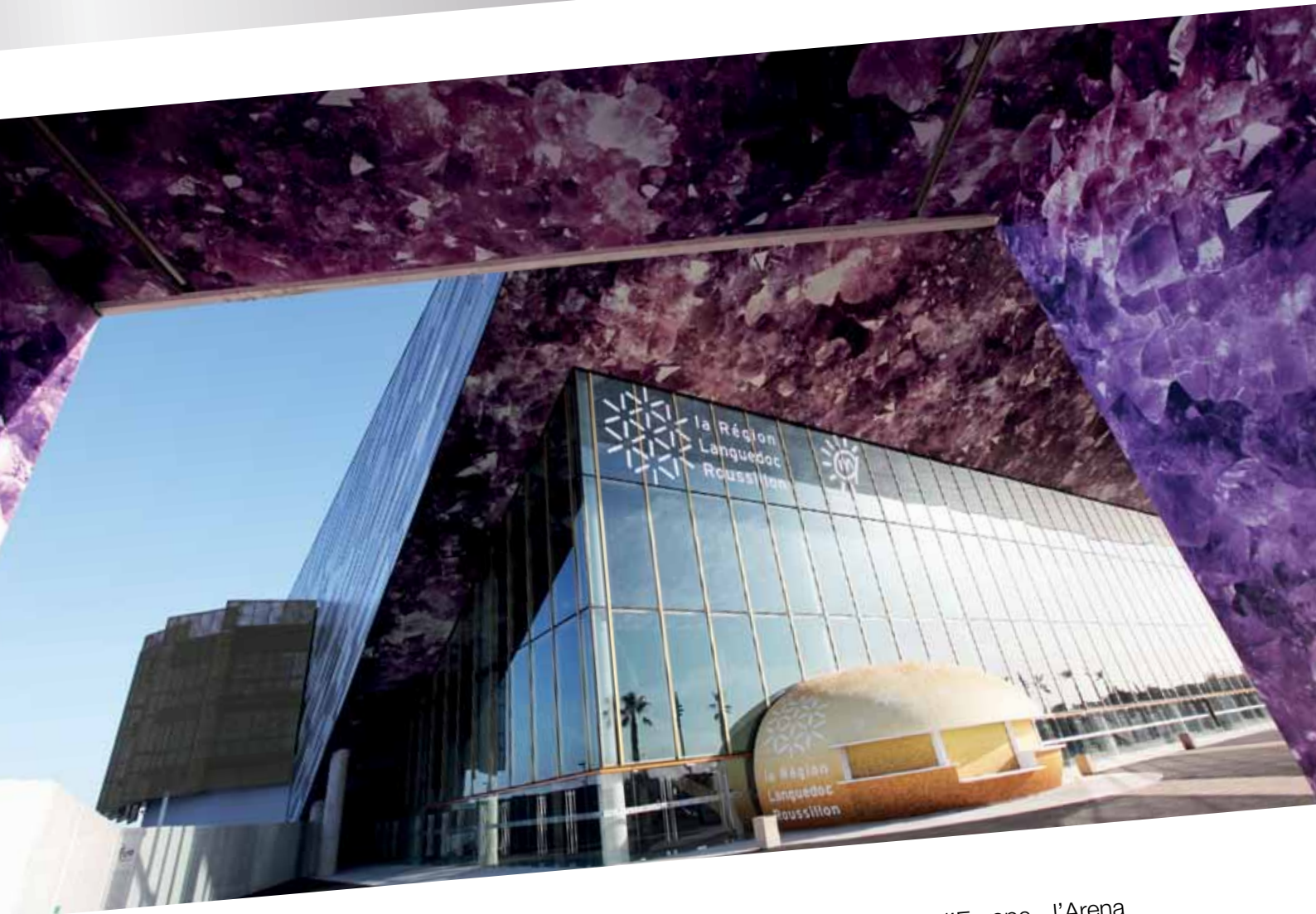
- **Des ambitions de développement partagées**
Park&Suites souhaite devenir le leader européen dans le secteur de l'Appart-hôtels (affaires). L'Arena souhaite devenir une référence internationale sur le marché du divertissement et l'organisation de congrès de grande envergure.

- **Une offre variée et prestigieuse**
Park&Suites propose une gamme diversifiée qui se décline du 2 au 4 étoiles (Prestige, Élégance, Confort et Village). L'Arena cultive l'excellence et la diversité de sa programmation.

- **Des services et des prestations de qualité**
Park&Suites propose un rapport qualité/prix extrêmement intéressant par rapport à l'hôtellerie classique et l'accueil irréprochable de ses clients est une de ses priorités. L'Arena souhaite être accessible au plus grand nombre et offre des conditions d'accueil exceptionnelles et inégalées en France pour tous les publics (spectateurs, VIP, officiels, artistes, sportifs, producteurs et médias).

Park&Suites et l'Arena visent une clientèle « affaires » et « loisirs » et partagent la même volonté de séduire et d'offrir les meilleurs services.

- **Deux entreprises éco-responsables**
Park&Suites participe activement au travers de ses engagements au respect de l'environnement, notamment dès la construction de ses nouvelles résidences qui respectent les normes BBC (Bâtiment Basse Consommation). Park&Suites privilégie pour sa communication externe les supports électroniques, quant aux impressions papier, elles sont réalisées sur du papier recyclé.



Park&Suites a défini une charte de bonne pratique environnementale en incitant notamment ses clients à limiter leur impact sur l'environnement. Les produits d'entretien sont non toxiques et le groupe favorise l'utilisation de produits écologiques. Ainsi, Park&Suites met à disposition de ses clients des produits d'accueil biologiques et met tout en œuvre afin de maîtriser au mieux sa consommation d'énergie avec l'utilisation d'économiseurs d'énergie et d'eau.

Park&Suites souhaite s'engager, à moyen terme, dans une démarche de certification ISO 14001.

Première Arena « verte » d'Europe, l'Arena est exemplaire en matière de développement durable. L'enceinte dispose de 10 000 m² de toiture photovoltaïque, soit un potentiel annuel de captation d'énergie correspondant à la consommation annuelle de 300 foyers. Lors de sa construction, les matériaux les plus isolants ont été sélectionnés afin de protéger au mieux l'environnement.

A l'horizon 2012, la Park&Suites Arena sera accessible à tous en transport doux avec la mise en service de la ligne 3 du tramway.

DOSSIER DE PRESSE NAMING PARK&SUITES ARENA

PARK&SUITES DEVIENT LE PARTENAIRE NAMING DE L'ARENA

NATURE DE L'ACCORD ET PRINCIPAUX AVANTAGES DU « NAMING »

ENJOY Montpellier et Park&Suites ont conclu un accord validé par la Région Languedoc-Roussillon qui portera sur une durée de 12 ans et demi, du 1^{er} juillet 2011 au 31 décembre 2023. Park&Suites versera à ENJOY Montpellier une contribution financière annuelle moyenne de 750 k€ HT (logé incluse) et devient actionnaire d'ENJOY Montpellier à hauteur de 500 k€.

En qualité de partenaire naming de l'Arena, Park&Suites sera un acteur important de la success story annoncée de l'Arena et bénéficiera pleinement des retombées de cet accord en terme d'image et de notoriété.

AVANTAGES PARK&SUITES

- **Visibilité sur les supports de communication**
Citations et apparitions de la marque Park&Suites Arena (presse, TV, web, affichage, billetterie), visibilité sur l'équipement de la marque Park&Suites Arena...
- **Bénéfices clients Park&Suites**
Pré-vente billetterie sur certains événements, entrées « coupe file », services dédiés...
- **Billetterie grand public**
1 000 places par saison
- **Marketing direct**
Espaces de promotions privilégiés lors des événements produits par ENJOY Montpellier.
- **Relations publiques**
Mise à disposition d'une loge privative et de la Park&Suites Arena une fois par an pour des événements internes.
- **Sponsoring**
Partenaire privilégié des événements produits et co-produits par ENJOY Montpellier.

AVANTAGES ENJOY MONTPELLIER

- **Visibilité sur les supports de communication et salons internationaux**
Editions, site web, mise à disposition de fichiers commerciaux, bâches géantes façades établissements Park&Suites, salons spécialisés tourisme (FITUR à Madrid, ITB à Berlin, WTM à Londres...)
- **Bénéfices clients ENJOY Montpellier**
1 500 nuitées avec petits déjeuners offerts par an.
- **Billetterie grand public**
Point de vente billetterie Park&Suites Arena dans les appart-hôtels du groupe Park&Suites, vente de packages (billetterie + nuitées).
- **Marketing direct**
Prospection « offre ENJOY Montpellier » sur le fichier clients Park&Suites, campagnes E-mailing, push-mail...
- **Merchandising**
Vente de produits dérivés de la Park&Suites Arena dans les appart-hôtels du groupe Park&Suites.
- **Engagement citoyen**
Park&Suites invitera une fois par an, 5 classes de la région Languedoc-Roussillon pendant une semaine dans l'une de ses résidences et proposera d'intervenir auprès du nouveau Lycée hôtelier Marianne.

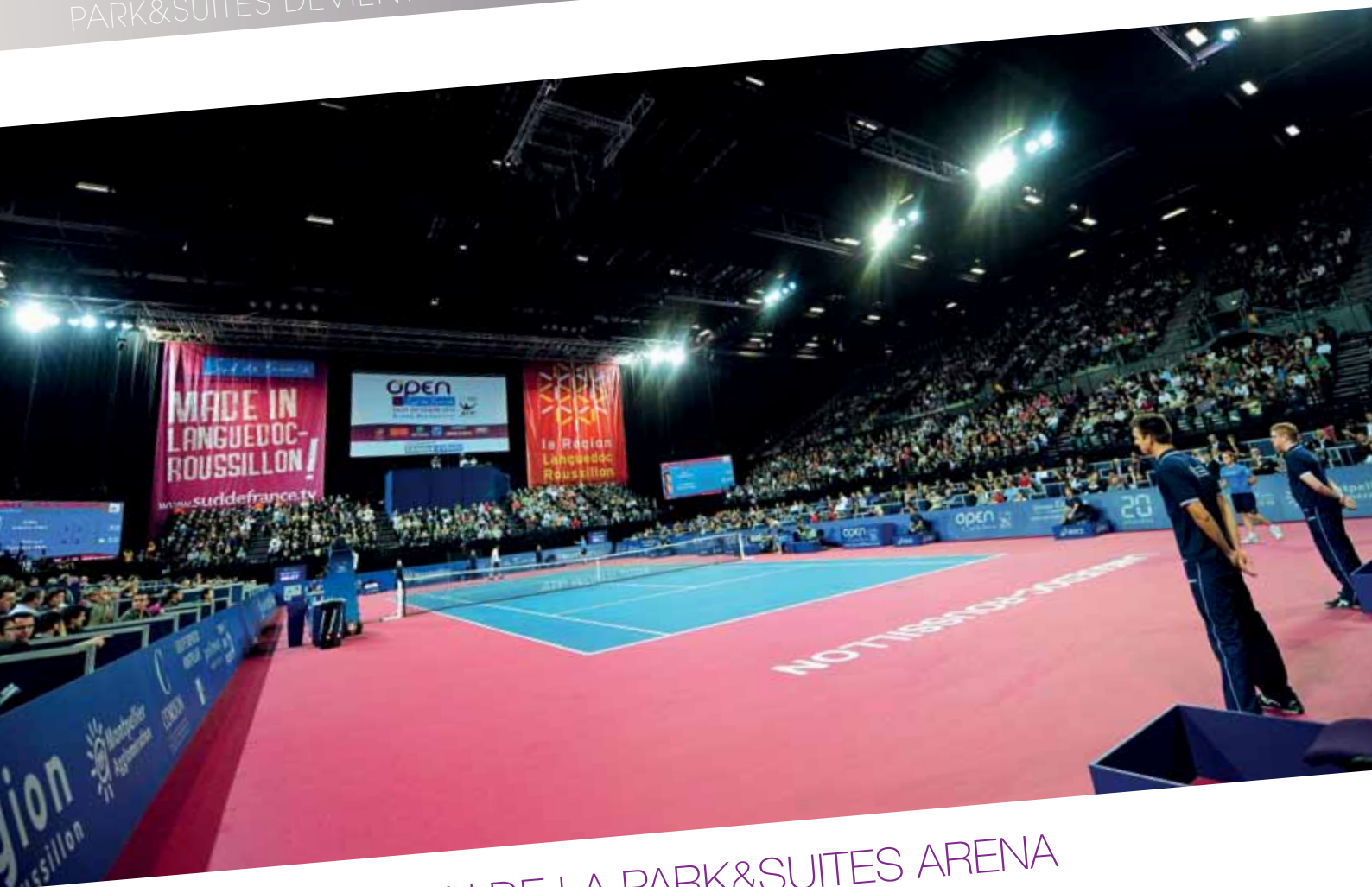
A basketball arena at night. The court is lit with blue and white spotlights. A basketball team in blue jerseys with numbers 1, 3, 9, 11, 12, and 13 is on the court. There are pyrotechnics on the court, including a large fireball on the right and another on the left. The arena has a large scoreboard and other displays on the ceiling.

«La Park&Suites Arena Experience» un divertissement unique et innovant

Bien plus qu'un événement, la Park&Suites Arena offrira à ses spectateurs une expérience inoubliable. Lors de chaque événement, les spectateurs de la Park&Suites Arena découvriront un programme d'animations mis en place par Park&Suites et se verront offrir des séjours dans les plus beaux appart-hôtels du groupe.

DOSSIER DE PRESSE NAMING PARK&SUITES ARENA

PARK&SUITES DEVIENT LE PARTENAIRE NAMING DE L'ARENA



PROGRAMMATION DE LA PARK&SUITES ARENA

La saison inaugurale de la Park&Suites Arena du 8 septembre 2010 au 30 juin 2011 a rassemblé 41 dates dont :

- **Des concerts à guichets fermés** : Indochine, Shakira, -M-, Les Enfoirés, Yannick Noah
- **Des spectacles internationaux à guichets fermés** : L'école Royale Andalouse accompagnée par l'Orchestre National Montpellier Languedoc-Roussillon, la finale de l'International Battle of The Year, Raw World Tour (catch)
- **Des événements sportifs majeurs** : le 1^{er} tournoi de tennis Open Sud de France (32 000 spectateurs payants), CSI 3* - Concours international de Sauts d'Obstacles et bien sûr l'épopée européenne du MAHB.

Forte de ses premiers succès, la Park&Suites Arena s'apprête à vivre une saison 2011/2012 exceptionnelle et digne de ses grandes rivales européennes.

L'ARENA DEVIENT LA **PARK&SUITES ARENA**

A ce jour, 60 dates sont confirmées pour la saison 2011/2012 :

CONCERTS/SPECTACLES

10 NOVEMBRE
SPECTACLE EQUESTRE
Création de Jean-François Pignon

19 NOVEMBRE
BRAUN BATTLE OF THE YEAR
Finale Internationale

20 NOVEMBRE
SCORPIONS

DU 14 AU 18 MARS
ALEGRIA
Spectacle du Cirque du Soleil

7 AVRIL
**DRACULA L'AMOUR PLUS FORT
QUE LA MORT**
La comédie musicale

14, 15, 17 ET 18 MAI
JOHNNY HALLYDAY

ÉVÉNEMENTS SPORTIFS MAJEURS

3 SEPTEMBRE
MATCH INTERNATIONAL DE HOCKEY
Première utilisation de la patinoire de la
Park&Suites Arena.

DU 19 AU 25 SEPTEMBRE
**CHAMPIONNATS DU MONDE DE
GYMNASTIQUE RYTHMIQUE**

DU 10 AU 13 NOVEMBRE
CSI 3*
Concours international de Sauts d'Obstacles

DU 30 JANVIER AU 5 FÉVRIER
OPEN SUD DE FRANCE

DU 21 AU 27 MAI
**CHAMPIONNATS D'EUROPE DE
GYMNASTIQUE MASCULINE**

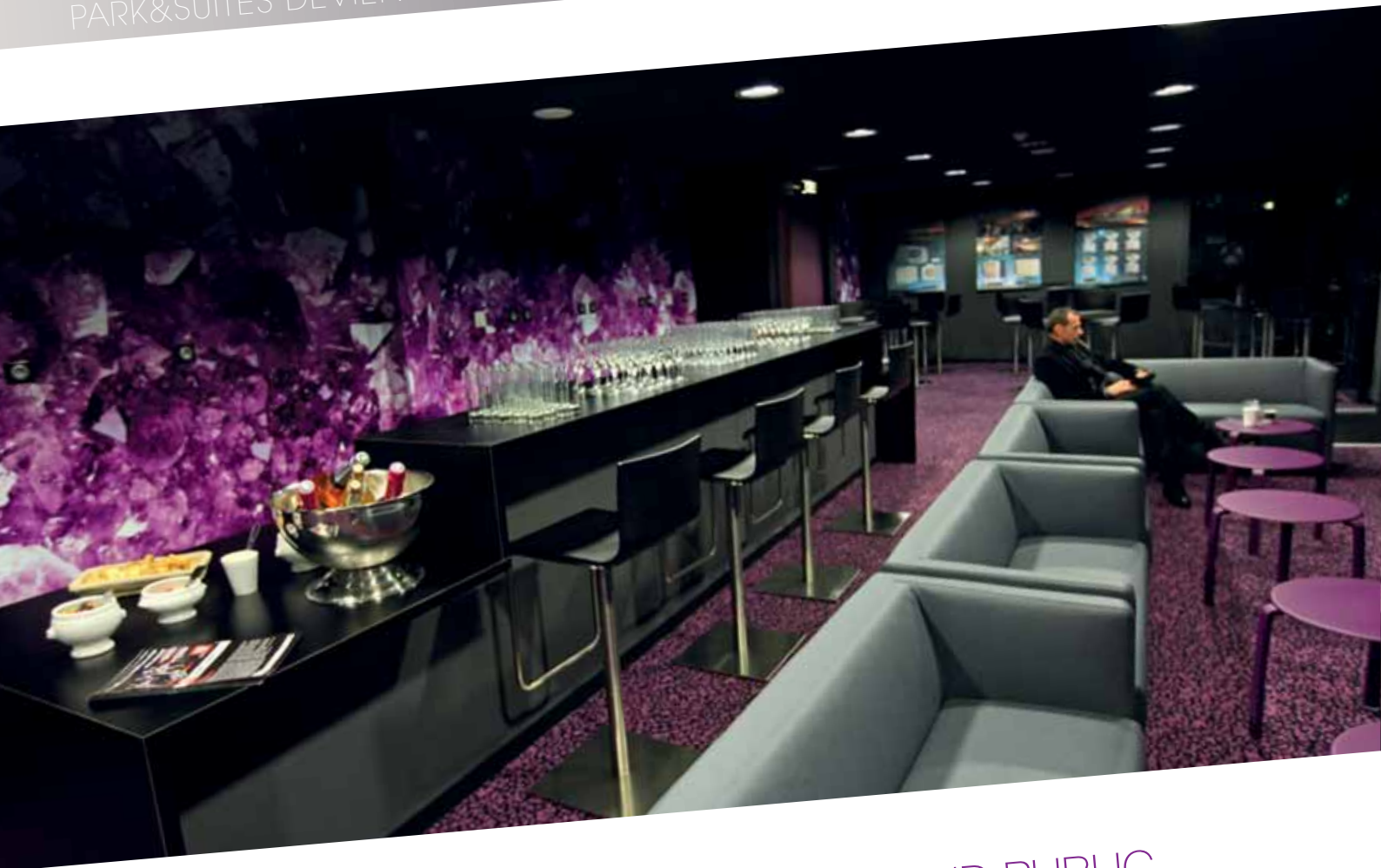
TOUTE LA SAISON
**MATCHS DE CHAMPION'S LEAGUE DU
MAHB.**

D'autres concerts et spectacles internationaux sont également en négociation et devraient se confirmer très prochainement.



DOSSIER DE PRESSE NAMING PARK&SUITES ARENA

PARK&SUITES DEVIENT LE PARTENAIRE NAMING DE L'ARENA



LA PARK&SUITES ARENA SÉDUIT LE GRAND PUBLIC ET LES ENTREPRISES

Le bilan de la saison 2010/2011 traduit l'engouement suscité par ce nouvel équipement qu'est la Park&Suites Arena. Côté grand public, à ce jour, près de 300 000 spectateurs payants ont assisté aux événements proposés dans la Park&Suites Arena.

Forte de ce succès, la saison 2011/2012 se dévoile et devrait séduire tous les publics. La programmation d'une quatrième date pour le concert de Johnny Hallyday, les 7 représentations du spectacle Alegria du Cirque du soleil, sont des indicateurs favorables qui ne trompent pas. Les entreprises ont réitéré leur confiance à la Park&Suites Arena et les 24 loges sont toutes commercialisées pour la nouvelle saison.

Afin de séduire de nouvelles entreprises ENJOY Montpellier travaille à l'élaboration d'une offre complémentaire.



- **CLUB PARK&SUITES ARENA**

Les entreprises pourront inviter leurs clients dans des conditions exceptionnelles (meilleures places en tribune, cocktail haut de gamme dans le salon VIP, accueil hôtesse, parking au pied de la Park&Suites Arena...). Cette offre sera valable pour 10 événements de prestige pendant la saison.

- **ÉVÉNEMENTIEL PARK&SUITES ARENA**

Une offre « loge » en bordure de terrain pour l'Open Sud de France ou de carrière pour le CSI 3* et le spectacle équestre dans le cadre du salon EquiSud Montpellier.

- **INCENTIVE PARK&SUITES ARENA**

Packages comprenant une privatisation des sites gérés par ENJOY Montpellier (Corum, Palais des Congrès, Parc des Expositions, Zénith Sud et Park&Suites Arena), des sièges VIP lors d'un événement à la Park&Suites Arena et une offre d'hébergement chez Park&Suites.

DOSSIER DE PRESSE NAMING PARK&SUITES ARENA

PARK&SUITES DEVIENT LE PARTENAIRE NAMING DE L'ARENA

LA PARK&SUITES ARENA, CÔTÉ CHIFFRES

La Park&Suites Arena est le fruit d'un investissement de 71,8 M€ (HT) à l'impact économique et social fort pour la Région Languedoc-Roussillon.

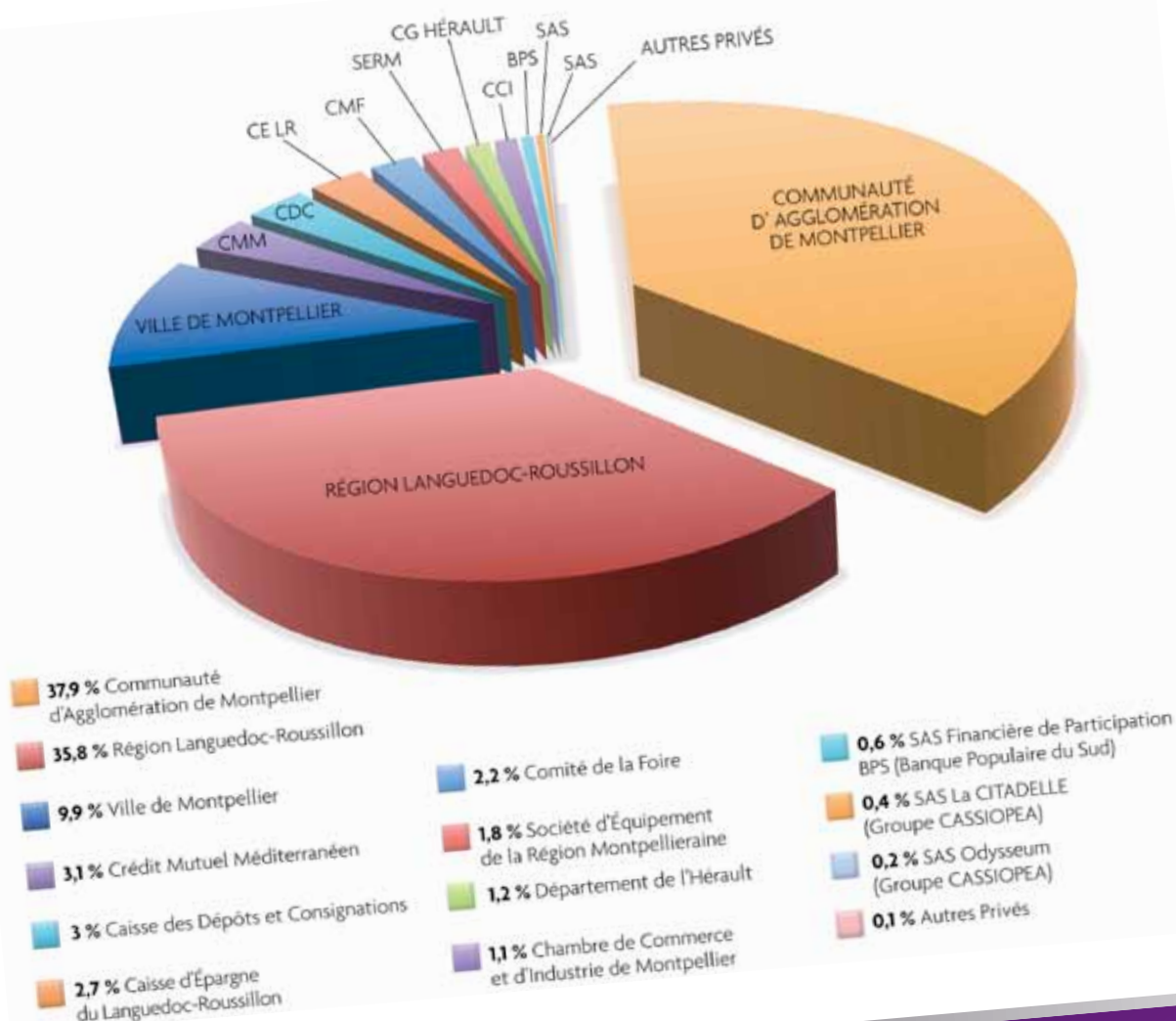
Le financement par les Collectivités locales du projet s'élève à 26,8 M€ soit 37% de l'investissement, réparti comme suit :

- > Région Languedoc-Roussillon : 12,4 M€
- > Montpellier Agglomération : 11,3 M€
- > Ville de Montpellier : 3,1 M€

Le financement par des partenaires privés et divers du projet s'élève à 5 M€ soit 7% de l'investissement.

Enfin, le solde du financement du projet est constitué par un volume d'emprunts portés par ENJOY Montpellier de 40 M€ soit 56 % de l'investissement.

Répartition de l'actionnariat d'ENJOY Montpellier,
capital social actuel : **34 580 450 €**



PARK & SUITES ARENA

www.ps-arena.com

PARK&SUITES ARENA

BP 31052 - 34006 MONTPELLIER CEDEX1
Tél. +33 4 67 17 69 69 / Fax +33 4 67 17 69 68

CONTACTS PRESSE PARK&SUITES ARENA

Emilie Sarda + 33 4 67 99 24 45 / e.sarda@parkandsuites.com
Sydra Telga + 33 4 67 61 66 69 / stelga@enjoy-montpellier.com